

# PARKWOHNUNG D06

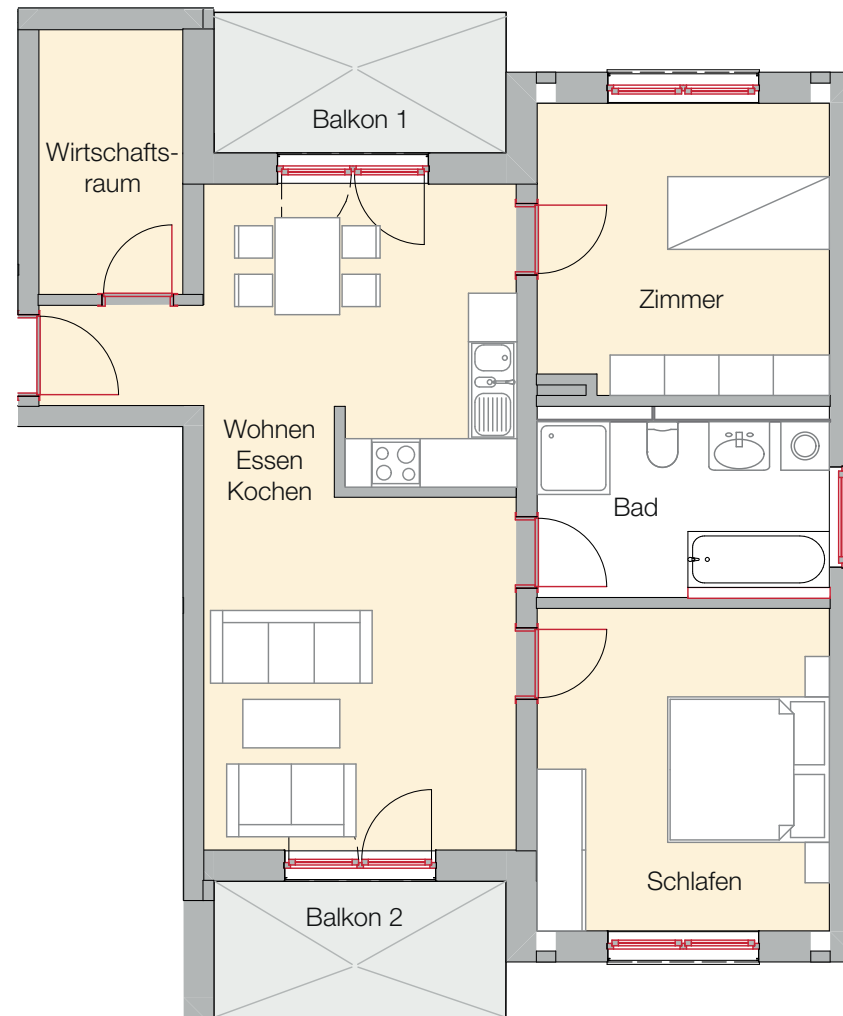
## 1.OG

## WFL (ca.)

Wohnen   Essen   Kochen		33,94 m <sup>2</sup>
Schlafen		14,42 m <sup>2</sup>
Bad		8,55 m <sup>2</sup>
Zimmer		12,88 m <sup>2</sup>
Hauswirtschaftsraum		5,83 m <sup>2</sup>
Balkon 1	6,20 m <sup>2</sup> (25%)	1,55 m <sup>2</sup>
Bakon 2	6,20 m <sup>2</sup> (25%)	1,55 m <sup>2</sup>

## Gesamtwohnfläche

**78,72 m<sup>2</sup>**



1:100

